



La société Nanomade Concept propose des plateformes technologiques de diagnostics, portables et communicantes, à base de composants nanos. Les équipements de la société Nanomade Concept s'adressent aux professionnels de la santé, de l'agro-alimentaire, de la défense et de la communication :

- Dans le domaine de l'agroalimentaire, la plateforme proposée par Nanomade Concept peut être utilisée dans la détection de contamination alimentaire ou pour les certifications label qualité.
- En ce qui concerne la santé, la plateforme générique regroupe des composants nanotechnologiques dont les différentes applications sont utiles dans le domaine de la thérapeutique, du diagnostic et de l'e-santé. Elle permet d'évaluer le traitement à administrer.
- Enfin, dans le domaine de la défense, la plateforme est dédiée à la surveillance de la santé des troupes déployées sur le terrain, pour la navigation à l'intérieur de bâtiments ne bénéficiant pas de couverture GPS et pour la détection de substances bactériologiques nocives.

Nanomade Concept a établie une collaboration avec le LAAS (UPR8001) afin d'établir une «roadmap technologique». Elle travaille en étroite collaboration avec le LPCNO (UMR5215) de Toulouse. La société prend également part au projet NanoComm soutenu par l'ANR (AAP NanoInnov) en partenariat avec le LAAS, le CIRIMAT et le CEA-LETI.

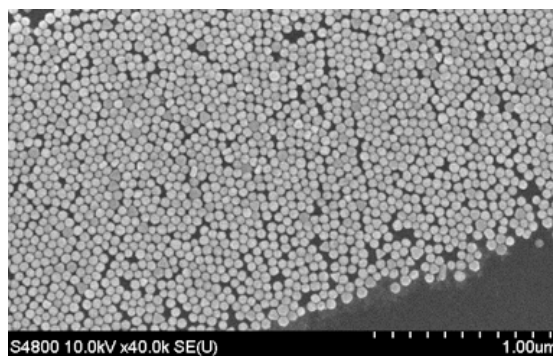
Création : 1^{er} Août 2009

Incubateur MIPY (Toulouse)

Eric MOUCHEL LA FOSSE, Président
ericm@nanomade.fr

29, rue Jeanne Marvig
31400 TOULOUSE

www.nanomade.net



© Assemblée de Nanoparticules d'or pour réalisation de Nano-jauges de contraintes ou capteurs innovants (collaboration Nanomade-LPCNO)

Laboratoires d'adossment : UPR8001 - Laboratoire d'Analyse et d'Architecture des Systèmes (LAAS) de Toulouse / UMR5215 - Laboratoire de Physique et Chimie des Nano-Objets (LPCNO) de Toulouse*

Instituts : INSIS, INP, INS2I, INC

Délégation Régionale : DR14 - Midi-Pyrénées

Partenaires académiques : CNRS, Université Toulouse 3, INSA Toulouse

* Pour se développer, l'entreprise s'est appuyée sur des compétences d'un laboratoire lié au CNRS.