



La société Neiiio développe des applications logicielles en mode SaaS pour le marché du Social CRM. Son premier produit, Neiiio Contacts est une plateforme originale de management de carnet d'adresses.

- Neiiio rassemble les contacts éparpillés sur différentes plateformes sociales, les organise en fiches profils complètes et les exporte là où vous en avez le plus besoin (Mobile, boîte mail etc.).
- Neiiio classe automatiquement vos contacts par période importante de votre vie : Collège, lycée, Famille, 1er de l'an 2011...
- Pour les entreprises, Neiiio propose également un système d'enrichissement d'informations et un regroupement par centres d'intérêts exportable directement dans des outils CRM tels que Salesforce et Nélis...

Neiiio s'appuie sur les flux de données qu'un internaute partage sur le web, pour qualifier ses centres d'intérêts et ceux de ses contacts. Le système rend enfin exploitable l'énorme quantité de données contenues sur les réseaux sociaux pour aider les entreprises dans leurs démarches de relation client. La société s'appuie également sur une innovation technologique importante dans le domaine de l'informatique : l'utilisation d'agents intelligents appliqués au domaine de la recherche sur Internet. Cette technologie lui procure un système de qualification de centres d'intérêts des internautes totalement individualisé.

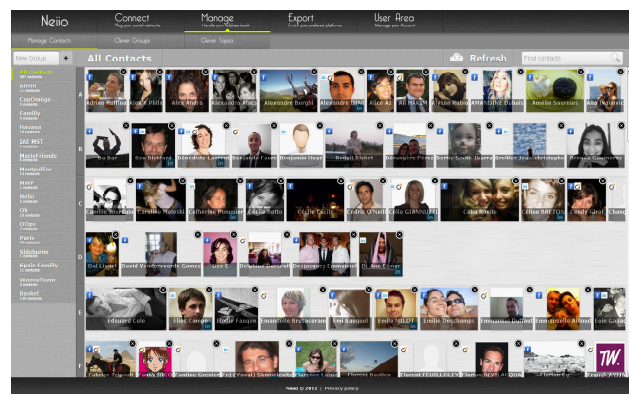
La société a été fondée par Maxime BERTHELOT en mai 2010. Elle prend appui sur les compétences du Laboratoire d'Informatique, de Robotique et de Microélectronique, CNRS/ Université Montpellier 2, LIRMM (UM5506).

Création : 28 Mai 2010

Incubateur LRI (Montpellier)

Maxime BERTHELOT, Président
contact@neiiio.com

CAP OMEGA
Rond-point Benjamin Franklin
CS 39521
34960 MONTPELLIER Cedex 2



© Capture de l'interface Neiiio

www.neiiio.com

Laboratoire d'adossment : UMR5506 - Laboratoire d'Informatique, de Robotique et de Microélectronique de Montpellier (LIRMM)*

Instituts : INS2I, INSIS

Délégation Régionale : DR13 - Languedoc-Roussillon

Partenaires académiques : CNRS, Université Montpellier 2

* Pour se développer, l'entreprise s'est appuyée sur des compétences d'un laboratoire lié au CNRS.