

Pathologies respiratoires – un enjeu majeur de santé publique

Description :

La société Artimmune propose une activité de recherche dans les domaines de l'allergie et de l'inflammation. Son activité est principalement orientée sur les pathologies respiratoires.

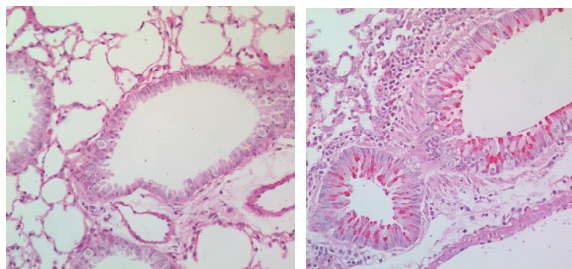
Grâce au progrès des connaissances en immunologie, des nouvelles approches thérapeutiques apparaissent. Artimmune y contribue.

La découverte de nouvelles molécules d'intérêt thérapeutique et leur développement au sein de l'industrie pharmaceutique nécessitent l'utilisation de modèles *in vivo* et *in vitro* pertinents et d'un environnement scientifique expert qui intègre l'ensemble des avancées dans le domaine de ces pathologies respiratoires.

Avec des modèles d'étude *in vivo* – des modèles d'animaux de pathologies humaines et des modèles de souris transgéniques – Artimmune propose un service de conseil scientifique et réalise des études en immunopharmacologie pour l'industrie pharmaceutique et la recherche publique dans le champ des maladies respiratoires comme par exemple :

- Asthme allergique,
- Syndrome de détresse respiratoire aiguë (ARDS),
- Bronchite chronique obstructive et la fibrose pulmonaire (CPOD).

L'expertise et les outils technologiques mis en place permettent à l'entreprise de participer à des programmes de recherche qui visent à identifier de nouvelles cibles thérapeutiques dans ces domaines.



© Coupe de poumon souris témoin (gauche) et souris asthmatique (droite)

Création : 13 Janvier 2010

Fabrice TROVERO, Président
fabrice.trovero@artimmune.com

Centre d'innovation
16, rue Leonard de Vinci
45100 ORLEANS

www.artimmune.com

Origine :

Dans le cadre du partenariat existant depuis 2001 entre le laboratoire «Immunologie et Embryologie Moléculaires» d'Orléans et la société Key-Obs, spécialisée dans la recherche préclinique sur les pathologies du système nerveux central, des besoins spécifiques de recherche préclinique en immunopharmacologie ont été identifiés.

M. Fabrice TROVERO, dirigeant de Key-Obs et M. Bernard RYFFEL, chercheur CNRS à l'IEM, ont souhaité valoriser ces résultats par la création d'une société. Artimmune a ainsi été fondée. C'est une structure de recherche appliquée privée, positionnée à l'interface entre la recherche académique en immunologie et la découverte de nouvelles cibles thérapeutiques et de nouveaux produits.

Laboratoire d'origine : UMR6218 - Immunologie et Embryologie Moléculaires (IEM) d'Orléans

Institut : INSB

Délégation Régionale : DR08 - Centre Poitou-Charentes

Partenaires académiques : CNRS, Université d'Orléans

Références : Connaissances et compétences de l'équipe « Allergie et réactions inflammatoires pulmonaires » de M. Ryffel, qui font l'objet d'une déclaration déposée le 29 septembre 2008 auprès du CNRS.

Relations avec ses partenaires académiques :

La société Artimmune bénéficie du concours scientifique de M. Bernhard RYFFEL. La partie recherche d'Artimmune est hébergée au sein de l'IEM et fait l'objet d'une convention d'hébergement.

Un contrat de valorisation et de coopération a été signé entre Artimmune, le CNRS et l'Université d'Orléans fixant les modalités de :

- coopération entre les Parties en matière de recherche en immunopharmacologie,
- valorisation par Artimmune des connaissances acquises par l'IEM en matière d'allergie et d'inflammation.