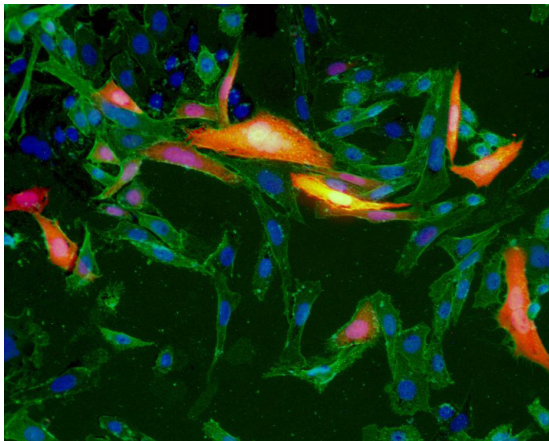




Vers de nouvelles protéines d'intérêt diagnostique et thérapeutique

Description :

Siamed'Xpress est une entreprise spécialisée dans les biotechnologies de la santé qui offre la possibilité à l'industrie du diagnostic de produire et doser des biomarqueurs et à l'industrie pharmaceutique d'optimiser la sélection et la production de nouveaux anticorps thérapeutiques.



© Clone CHO producteur d'une protéine thérapeutique hyperglycosylée

Pour cela, la société a mis au point un nouveau procédé de glycosylation des protéines d'intérêt médical produites en cellules animales. En effet, grâce aux avancées scientifiques apportées par la connaissance des gènes, il est aujourd'hui possible de reprogrammer le code génétique d'un organisme vivant

Création : 3 Février 2010

Incubateur IMPULSE (Marseille)

Concours national d'aide à la création d'entreprises de technologies innovantes (2008 et 2010)

en lui permettant d'exprimer de(s) nouvelle(s) enzyme(s) de glycosylation, qui confèrent à une protéine recombinante produite une similitude avec la forme qu'elle a dans notre sang. La plupart des protéines recombinantes mises sur le marché possèdent, en effet, un profil de glycosylation différent de celui naturellement présent dans l'organisme humain ce qui leur donne une activité biologique et une immunogénicité variables.

Le procédé Siamed'Xpress permet d'humaniser les clones produisant ces protéines afin de prolonger leur durée de vie dans le sang et de réduire les doses injectées. La société est aussi capable de délivrer des biomarqueurs qui permettent de construire de nouveaux tests de dosage et délivrer un diagnostic précoce.

Siamed'Xpress offre ces services aux industriels et aux cliniciens. Ces prestations sont déclinables en plusieurs étapes (faisabilité, production, préindustrialisation) de sorte à pouvoir intégrer rapidement les programmes de développement de ses clients.

*Catherine RONIN-VAÏSSE, Présidente
Catherine.Ronin@univ-provence.fr*

*23, rue Lamartine
13960 SAUSSET LES PINS*

www.siamedxpress.com

Origine :

La société Siamed'Xpress est issue des travaux de recherche menés par l'équipe « Neurodiag » dirigée par Mme Catherine RONIN- VAÏSSE au sein du laboratoire neurosciences intégratives et adaptatives (UMR6149).

*Laboratoire d'origine : UMR6149 – Neurosciences intégratives et adaptatives de Marseille
Institut : INSB*

Délégation Régionale : DR12 – Provence et Corse

Partenaires académiques : CNRS, Université Aix-Marseille 1, Université Aix-Marseille 2

Références :

- *Demande de brevet EU n° EP 04290290.8 du 04 février 2004 intitulée « Process for screening glycoform-specific antibodies » citant comme inventeurs : Catherine RONIN-VAÏSSE et Sandrine DONADIO*
- *Demande de brevet EU n°06290843.9 du 24 mai 2006 intitulée « Preparation ans uses of gene sequences encoding chimerical glycosyltransferases with optimized glycosylation activity » citant comme inventeurs : Catherine RONIN-VAÏSSE et Gaëlle GUIRAUDIE-CAPRAZ*
- *Demande de brevet PCT n°PCT/EP2007/055070 du 24 mai 2007 intitulée « Preparation ans uses of gene sequences encoding chimerical glycosyltransferases with optimized glycosylation activity » citant comme inventeurs : Catherine RONIN-VAÏSSE et Gaëlle GUIRAUDIE-CAPRAZ*

Relations avec ses partenaires académiques :

Siamed'Xpress valorise des travaux académiques à l'interface de plusieurs disciplines (chimie, biologie, médecine) sous licence exclusive CNRS / Université de Provence Aix-Marseille 1.

La société est hébergée dans les locaux de l'Université de Provence sur le site St Charles.

L'entreprise fait partie du groupe de travail Euromediag, au sein du Pôle de compétitivité PACA-LR Eurobiomed. Elle fait également partie d'un Groupe de Travail de la Fédération Internationale de Chimie Clinique qui rassemble Biologistes et Industriels du Diagnostic.