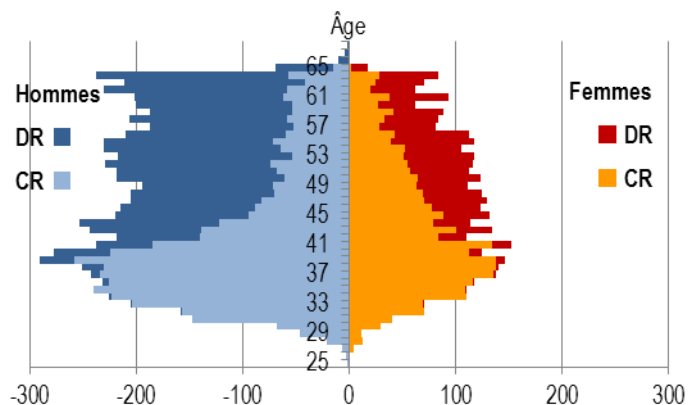
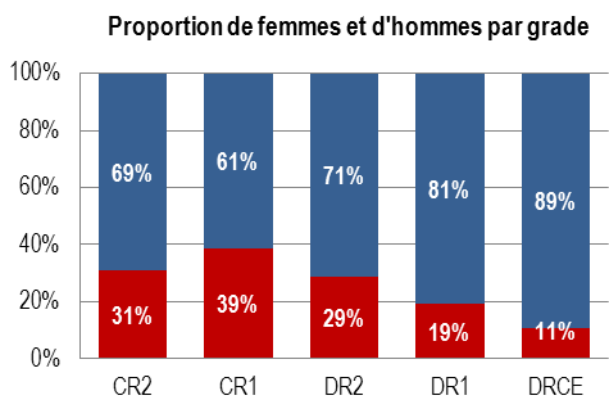




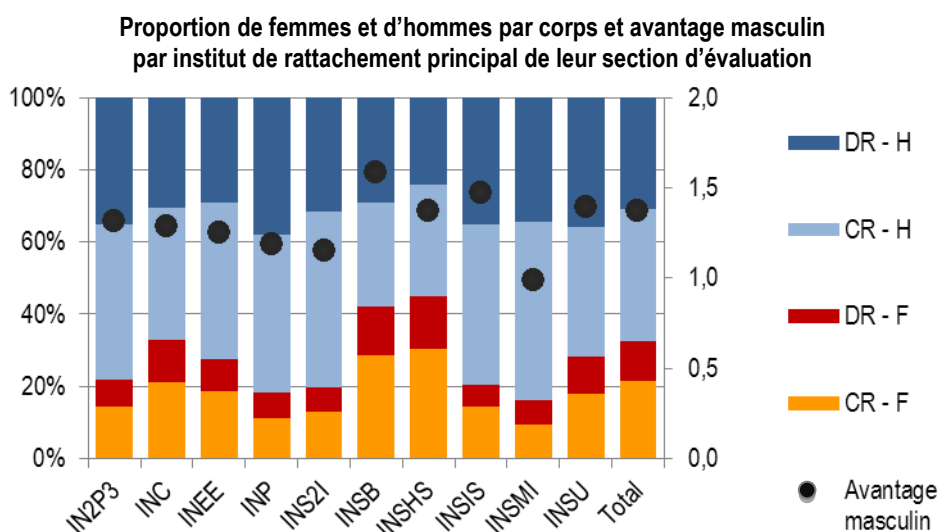
INDICATEURS D'ÉGALITÉ ENTRE LES CHERCHEUSES ET LES CHERCHEURS

Données sur l'ensemble des Sections des mandats 2004-08 et 2008-12
à l'usage des membres actuels des Sections du Comité national

Effectifs par grade au 31/12/2011



$$\text{Indice d'avantage masculin}^2 = \frac{\text{part des DR chez les hommes}}{\text{part des DR chez les femmes}} = \frac{45,7\%}{33,4\%} = 1,4$$



CR2		CR1		DR2		DR1		DRCE1		DRCE2		TOTAL		
F	H	F	H	F	H	F	H	F	H	F	H	F	H	% F
427	951	2043	3235	1006	2475	211	882	14	116	6	49	3707	7708	32,5%

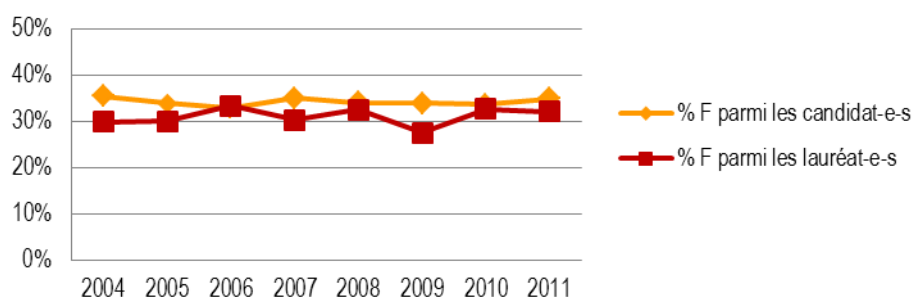
Source : DRH/OMES - Base du Bilan social 2011

¹ Pour en savoir plus sur le projet européen INTEGER : www.cnrs.fr/mission-femmes/integer

² L'indice d'avantage masculin est défini comme le ratio entre la proportion de directeurs de recherche parmi les chercheurs et la proportion de directrices de recherche parmi les chercheuses. Cet indicateur, utilisé par l'Observatoire des sciences et techniques, reflète de manière globale les différences de progression de carrière entre femmes et hommes. Un indice d'avantage masculin supérieur à 1 signifie que la proportion relative d'hommes promus DR est supérieure à celle des femmes. Cet indice varie de 2,6 à 0,9 selon les sections du Comité national.

Recrutements

Évolution de la part de femmes dans les concours
(hors personnes internes et tous grades confondus)



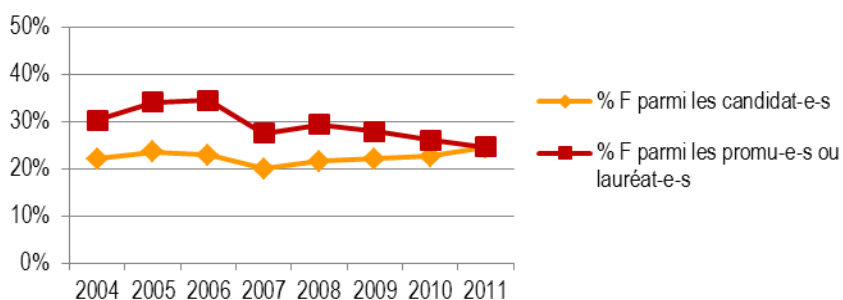
Cumulés de 2004 à 2011	CR2			CR1			DR2 (personnes externes)			DR1			TOTAL		
	F	H	% F	F	H	% F	F	H	% F	F	H	% F	F	H	% F
Candidat-e-s	14656	26651	35,5%	3920	7754	33,6%	750	2655	22,0%	11	79	12,2%	19337	37139	34,2%
Lauréat-e-s	689	1549	30,8%	267	530	33,5%	31	109	22,1%	2	8	20,0%	989	2196	31,1%

Source : DRH/SDPC et *La parité dans les métiers du CNRS 2011*³

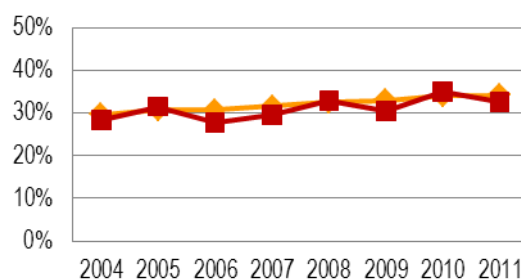
Les données concernant les admissibles par section sont disponibles dans les brochures *La parité dans les métiers du CNRS* depuis l'édition 2007/2008.

Avancements de grade et concours DR2 (candidat-e-s et lauréat-e-s internes)

Évolution de la part des femmes dans les avancements
(tous grades confondus)



Évolution de la part des femmes parmi les candidat-e-s et lauréat-e-s internes aux concours DR2



Cumulées de 2004 à 2011	CR2-->CR1			DR2-->DR1			DR1-->DRCE1			DRCE1-->DRCE2			TOTAL des avancements			Concours DR2 (personnes internes)		
	F	H	% F	F	H	% F	F	H	% F	F	H	% F	F	H	% F	F	H	% F
Candidat-e-s	861	1627	34,6%	1868	6338	22,8%	406	2497	14,0%	44	282	13,5%	3179	10744	22,8%	3577	7595	32,0%
Promu-e-s ou lauréat-e-s	814	1562	34,3%	274	862	24,1%	31	239	11,5%	15	78	16,1%	1134	2741	29,3%	632	1385	31,3%

Source : DRH/SDPC et *La parité dans les métiers du CNRS 2011*³

Les données concernant les promouvables et les admissibles par section sont disponibles dans les brochures *La parité dans les métiers du CNRS* depuis l'édition 2007/2008.

Distinctions du CNRS : médailles de 2004 à 2012

OR		ARGENT		BRONZE		TOTAL		
F	H	F	H	F	H	F	H	% F
0	9	40	126	107	265	147	400	26,9%

Source : Site web du CNRS – Rubrique « les talents et les distinctions » et Mission pour la place des femmes au CNRS

Composition du Comité national

	DR/PU			CR/MCF			IT			TOTAL			Présidente	Secrétaire
	F	H	% F	F	H	% F	F	H	% F	F	H	% F		
Mandat 2008-12	167	333	33,4%	85	119	41,7%	42	71	37,2%	294	523	36,0%	9	15
Mandat 2012-16	163	300	35,2%	137	130	51,3%	49	74	39,8%	349	504	40,9%	9	19

Source : SGCN (données au 15/11/2012) et *La parité dans les métiers du CNRS 2011*³

³ Le livret « La parité dans les métiers du CNRS 2011 » vient de paraître. Il est consultable en ligne et téléchargeable à partir du site web du Bilan Social du CNRS : <http://bilansocial.dsi.cnrs.fr/>