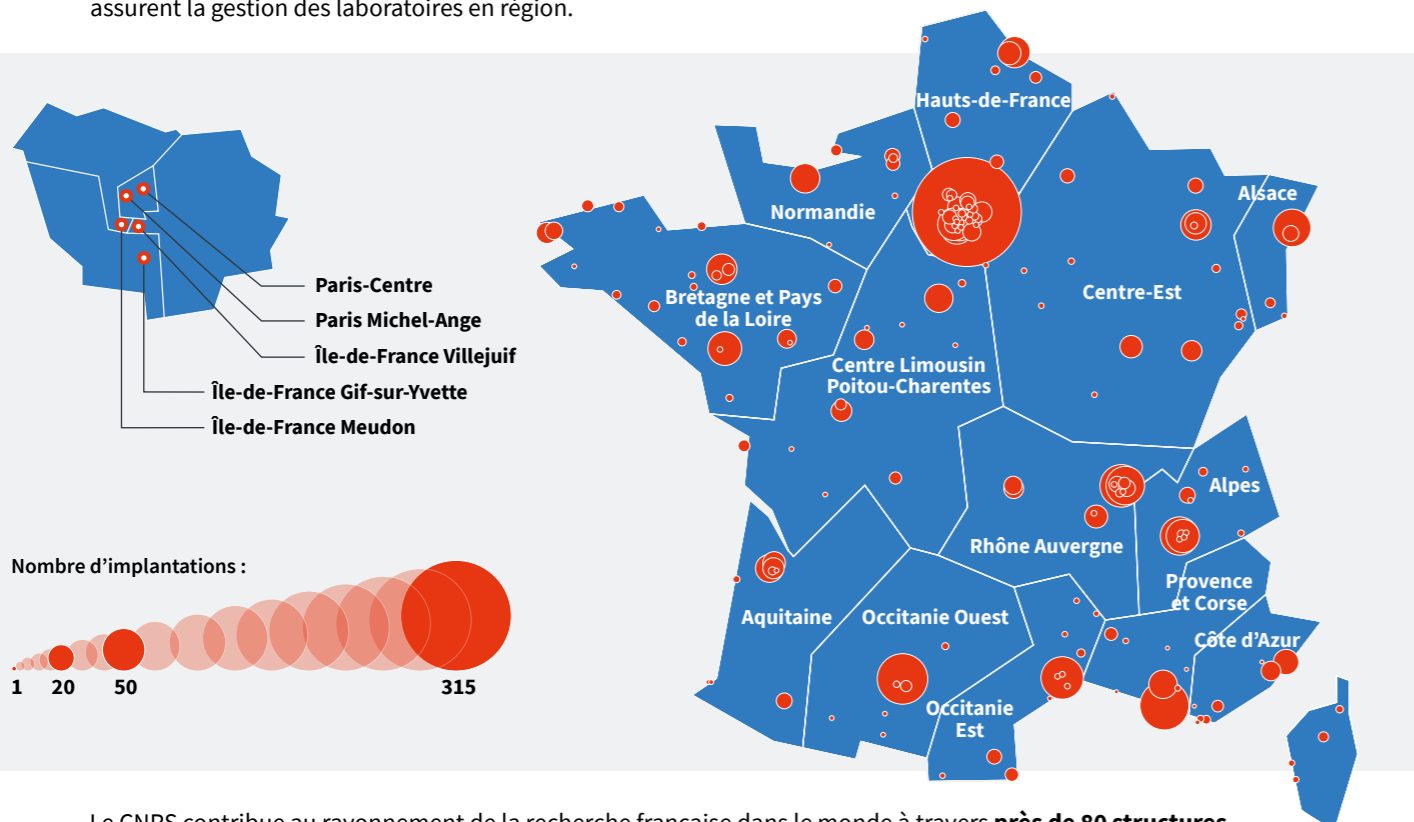


LES LABORATOIRES ET LES BUREAUX EN FRANCE ET DANS LE MONDE

Les **unités de recherche et de service** du CNRS couvrent l'ensemble du territoire. **18 délégations** assurent la gestion des laboratoires en région.



Le CNRS contribue au rayonnement de la recherche française dans le monde à travers **près de 80 structures de recherche et 8 bureaux de représentation à l'étranger**. Il est également présent sur le globe à travers **22 laboratoires établis dans les Outre-mer**.



CNRS
DÉPASSER
LES FRONTIÈRES
DE LA CONNAISSANCE

CNRS

3, rue Michel-Ange 75016 Paris
01 44 96 40 00
www.cnrs.fr



Photo de couverture : Bibliothèque de stockage à bandes magnétiques du Centre de calcul de l'Institut de physique nucléaire et de physique des particules (CC-IN2P3).
© Cyril Frésillon/CC-IN2P3/CNRS Photothèque



Impression : Escourbiac
Octobre 2021

LE CNRS EN BREF

Le **Centre national de la recherche scientifique**, organisme pluridisciplinaire de recherche, organise sa mission autour de six axes :

Soutenir dans tous les domaines une recherche fondamentale au meilleur niveau mondial.

Promouvoir la pluridisciplinarité, en particulier autour des grands problèmes de société.

Travailler en lien avec les **acteurs industriels et économiques** sur les innovations de rupture.

Jouer un rôle moteur dans la présence de la recherche française au **niveau international**, notamment dans les grandes infrastructures et programmes européens.

Refonder les partenariats avec des universités autonomes.

Apporter une culture et une expertise scientifique aux décideurs et à la société.

Plus de

1 000

laboratoires

Plus de

32 000

personnels

Plus de

95 %

des unités en partenariat avec les universités, les grandes écoles et les autres organismes de recherche

10

instituts* qui orchestrent la politique scientifique

Près de

3.5

milliards d'euros de budget

18

délégations qui assurent la gestion locale des laboratoires

* **INSB** Institut des sciences biologiques, **INC** Institut de chimie, **INEE** Institut écologie et environnement, **INSHS** Institut des sciences humaines et sociales, **INS2I** Institut des sciences de l'information et de leurs interactions, **INSIS** Institut des sciences de l'ingénierie et des systèmes, **INSMI** Institut national des sciences mathématiques et de leurs interactions, **INP** Institut de physique, **IN2P3** Institut national de physique nucléaire et de physique des particules, **INSU** Institut national des sciences de l'Univers

PRODUCTEUR DE CONNAISSANCES

Avec plus de 15 000 chercheurs et plus de 10 000 ingénieurs et techniciens, le CNRS occupe une place de premier plan dans la recherche mondiale. 55 000 publications scientifiques sont issues annuellement de ses plus de 1 000 laboratoires, ce qui place le CNRS dans le top 5 de plusieurs classements internationaux (Nature Index, Scimago Institutions Rankings, etc.).

ACTEUR À L'INTERNATIONAL

Le CNRS contribue au rayonnement de la recherche française dans le monde, au sein de l'espace européen de la recherche, à travers 80 laboratoires internationaux, plus de 1 400 contrats de recherche européens et 8 bureaux de représentation à l'étranger.

MOTEUR DE L'INNOVATION

Le CNRS a signé des accords-cadres avec plus de 20 grands groupes industriels et compte plus de 200 structures de recherche communes avec des entreprises. À la tête d'un portefeuille de plus de 7 000 familles de brevets, le CNRS est le 6^e déposant de brevets en France (INPI).

CRÉATEUR DE START-UP

Le CNRS a mis en place une politique d'accompagnement et d'encouragement à la création d'entreprise dans les laboratoires pour un transfert efficace des technologies. Les scientifiques du CNRS contribuent chaque année à la création d'une centaine de start-up.

RÉVÉLATEUR DE TALENTS

22 lauréats du prix Nobel et 12 lauréats de la médaille Fields ont travaillé dans ses unités mixtes de recherche. Plus de 600 chercheurs et chercheuses ont obtenu une bourse de l'ERC (*European Research Council*).

DIFFUSEUR DE SAVOIRS

Le CNRS diffuse les résultats de la recherche auprès du grand public à travers une revue, un journal en ligne, des événements et une production originale sur les réseaux sociaux.

PARTENAIRE DES UNIVERSITÉS

Le CNRS développe des partenariats forts avec les universités au travers d'unités mixtes. Il s'implique également dans les politiques de sites.

PILOTE DE GRANDS ÉQUIPEMENTS

Télescopes, accélérateurs de particules, calculateurs et grandes bases de données : le CNRS est impliqué dans la conception et le pilotage de très grandes infrastructures au service de toutes les disciplines.