

BIENVENUE
au **CNRS**

WELCOME
to the CNRS



Photo de couverture :

Audrey Dussutour, directrice de recherche au CNRS, étudie le comportement des myxomycètes (blobs) au Centre de recherche sur la cognition animale (UMR 5169), à Toulouse.

© David VILLA / SciencelImage, CBI / CRCA / CNRS Images

Cover photograph:

Audrey Dussutour, research professor at the CNRS, studies the behaviour of myxomycetes (blobs) at the CRCA in Toulouse.



**RÉPUBLIQUE
FRANÇAISE**

*Liberté
Égalité
Fraternité*



Direction de la publication : Antoine Petit
Conception graphique : Clare Jones, agence CJP

Cette plaquette est éditée par le service de la communication interne et de la marque employeur, direction de la communication du CNRS.

Editor: Antoine Petit

Graphic design and layout: Clare Jones, CJP agency

This brochure is published by the CNRS Communications Department.

Impression : IFSeM
Dépôt légal mars 2025

*Printing: IFSeM
March 2025*



Une belle histoire commence

Vous qui venez de France ou d'ailleurs pour rejoindre le CNRS, un des acteurs les plus prestigieux de la recherche mondiale, vous allez embrasser une carrière d'une très grande richesse.

Elle sera nourrie de nombreux partenariats, de rencontres et d'échanges entre des communautés de tous horizons.

Travailler au CNRS, c'est développer une recherche fondamentale, ou contribuer à le faire, et la mettre au service de la société, en veillant à limiter son empreinte environnementale; c'est porter les valeurs nobles d'éthique et d'intégrité, d'égalité femmes-hommes, d'inclusion et d'ouverture.

Antoine Petit, Président-directeur général

A wonderful story is about to begin

You have come from France or further afield to join the National Centre for Scientific Research (CNRS), one of the world's most prestigious players in world research, and are about to embark on a highly rewarding career.

This career will be nurtured by numerous partnerships, encounters, meetings and exchanges between communities from all horizons.

Working at the CNRS, means developing basic research, or contributing to do so, for the benefit of society, while making sure to limit its environmental footprint. It also means upholding the noble values of ethics and integrity, gender equality, inclusiveness and openness.

Antoine Petit, Chairman and CEO



© CNRS Images

Chiffres clés

Key figures

EUROPE

1

premier bénéficiaire du programme-cadre européen Horizon Europe
first beneficiary of the European research and innovation fund Horizon Europe

RECHERCHE // RESEARCH

55 000

publications issues des laboratoires sous tutelle CNRS
publications from laboratories under the CNRS's authority

dont // including

65%

avec un laboratoire étranger
with a foreign laboratory

INNOVATION

100

start-up issues des laboratoires sous tutelle CNRS créées par an
start-ups created each year from laboratories supervised by the CNRS

plus de // more than

9 000

familles de brevets
patent families

BUDGET

4

milliards d'euros
billion euros

dont // including

1

milliard d'euros de ressources propres
billion euros of CNRS-generated income

LE PERSONNEL // WORKFORCE

33 800

personnels
staff

dont // including

28 800

scientifiques
scientists

200

métiers d'accompagnement et d'appui à la recherche
support functions dedicated to research

parmi les scientifiques recrutés en 2023
among the scientists recruited in 2023

32%

viennent de l'international
come from abroad

40%

sont des femmes
are women

Contribuer à la transition environnementale

Contribute to environmental transition

Contributeur majeur aux travaux du GIEC et de l'IPBES, le CNRS a un rôle capital pour alerter les sociétés sur le changement climatique et l'effondrement de la biodiversité. Ce rôle l'oblige à intégrer les enjeux environnementaux dans l'ensemble de ses activités. Des métiers de la recherche aux fonctions support, le CNRS cherche à mesurer et limiter l'impact environnemental de ses activités.

En lien avec ses partenaires, le CNRS s'engage dans la transition environnementale. Le schéma directeur de développement durable et de responsabilité sociétale (DD&RS 2024-2027) constitue sa feuille de route pour les années à venir. Il accompagne dans les unités, les délégations régionales et les instituts, des réseaux de référentes et référents pour la transition environnementale.

As a major contributor to the work of the IPCC and IPBES, the CNRS has a key role to play in raising society's awareness of climate change and the collapse of biodiversity. This role requires it to integrate environmental issues into all its activities. From research to support functions, the CNRS endeavours to measure and reduce the environmental impact of its activities.

In conjunction with its partners, the CNRS is committed to the environmental transition. The Sustainable Development and Social Responsibility Master Plan (SD&RS 2024-2027) is its roadmap for the coming years. It supports networks of environmental transition representatives in the units, regional offices and institutes.

Devenez acteur, take part https://intranet.cnrs.fr/vie_interne/durable/

© David GIRON / IRBI / CNRS Images



La recherche fondamentale au service de la société

Basic research for the benefit of society

Acteur majeur de la recherche fondamentale à l'échelle mondiale, le CNRS est le seul organisme français actif dans tous les domaines scientifiques.

Sa position singulière de multispécialiste lui permet d'associer les différentes disciplines pour éclairer et appréhender les défis du monde contemporain, en lien avec les acteurs publics et socio-économiques.

Ensemble, les sciences se mettent au service d'un progrès durable qui bénéficie à l'ensemble de la société.

A major player in basic research worldwide, the CNRS is the only French organisation active in all scientific fields.

Its unique position as a multi-specialist enables it to bring together all of the scientific disciplines in order to shed light on and understand the challenges of today's world, in connection with public and socio-economic stakeholders.

Together, the different sciences contribute to sustainable progress that benefits society as a whole.

© Cyril FRESILLON / LESIA / CNRS Images



© Cyril FRESILLON / BIAM / CNRS Images



Les trois piliers d'activité du CNRS

The three pillars of the CNRS's activity



LA RECHERCHE À 360°

Fort de plus de 80 ans de recherches fondamentales, de l'exploration du vivant, de l'espace et de la matière à celle des sociétés humaines, le CNRS mobilise l'ensemble des sciences pour appréhender les défis du monde contemporain dans toute leur complexité, en lien avec les organisations de terrain.

L'INNOVATION À IMPACT

Le CNRS encourage et accompagne la mise en application des résultats de la recherche pour les transformer en innovations sociales et technologiques, concrètes et durables, pour les entreprises comme pour la société.

LE PARTAGE DES SAVOIRS

Le CNRS est le fervent militant d'une société de la connaissance, et d'une science ouverte et ancrée dans son époque. Il promeut une circulation large des savoirs et de la culture scientifique, et accompagne les décisionnaires dans le développement des politiques publiques.

RESEARCH THAT COVERS THE WHOLE SPECTRUM OF SCIENTIFIC DISCIPLINES

The CNRS has more than 80 years' experience in basic research, exploring the living world, space, matter and human societies. It can leverage all fields of science to understand today's global challenges in all their complexity, in conjunction with organisations in the field.

DISRUPTIVE INNOVATION

The CNRS encourages and supports the application of research results to transform them into concrete and long-lasting social and technological innovations that benefit both companies and society.

KNOWLEDGE-SHARING

The CNRS is a strong advocate of a knowledge-based society, and of an open science that is deeply rooted in its era. It promotes the wide circulation of knowledge and scientific culture, and supports decision-makers in developing public policies.



Le CNRS au service des labo

The CNRS serves the lab

CONSEIL SCIENTIFIQUE

SCIENTIFIC BOARD

Missions & Personnes Référentes

Missions and Representatives

Égalité, inclusion, handicap, médiation
Equality, inclusiveness, handicap, mediation

Éthique, déontologie, intégrité, anti-racisme, anti-sémitisme, laïcité
Ethics, Integrity, Anti-racism, Anti-Semitism, Secularism

Développement durable et RSE
Sustainable development & CSR

Direction générale

Président-directeur géne

Direction générale déléguée à la science
CNRS Scientific Office

Direction déléguée à l'innovation
CNRS Innov

Le Comité national de la recherche scientifique



instances indépendantes d'évaluation et de conseil scientifiques placés auprès du CNRS

The National Committee for Scientific Research



independent scientific evaluation and advisory bodies attached to the CNRS

10 Instituts

10 Institutes

Proposent la stratégie scientifique nationale

Put forward the national scientific strategy

CNRS Biologie // *Biology*
CNRS Chimie // *Chemistry*
CNRS Écologie & Environnement
Ecology & Environment
CNRS Ingénierie // *Engineering*
CNRS Mathématiques // *Mathematics*
CNRS Nucléaire & Particules
Nuclear & Particles
CNRS Physique // *Physics*
CNRS Sciences humaines & sociales
Humanities & Social Sciences
CNRS Sciences informatiques
Informatics
CNRS Terre & Univers // *Earth & Space*

1100 unités de recherche et de recherche avec l'académie

1100 research or support units with academi

80 laboratoires internationaux
International laboratories

Laboratoires et des scientifiques

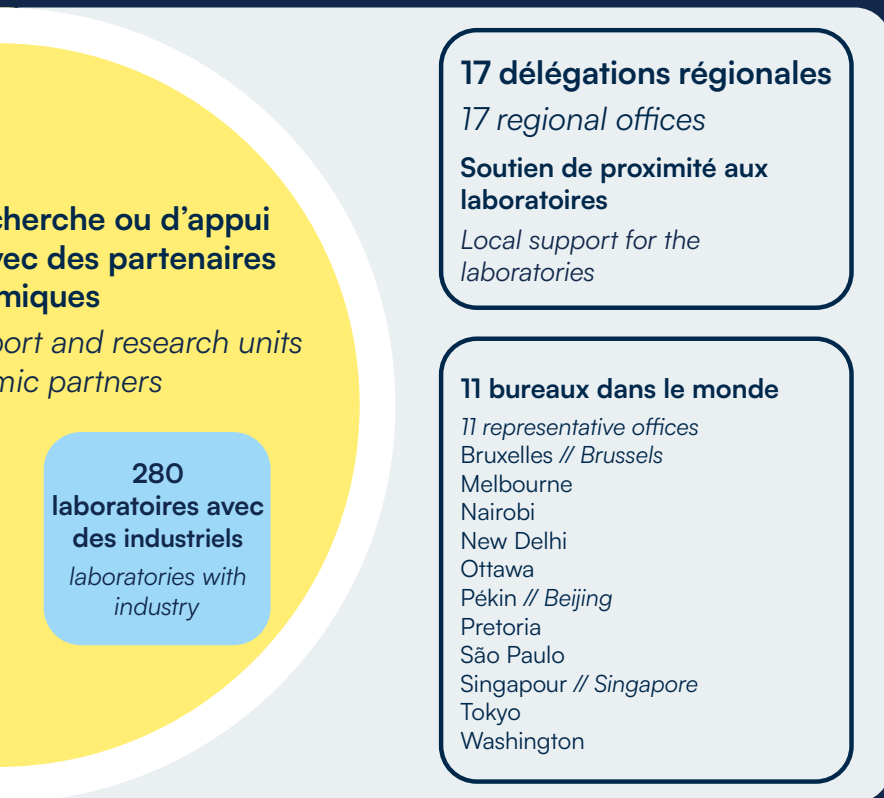
Laboratories and scientists



CONSEIL D'ADMINISTRATION
BOARD OF TRUSTEES



Filiales
Subsidiaries



Science

Administration
Management

Innovation

Le CNRS dans le monde

The CNRS worldwide



Bureaux de représentation
Representative offices abroad

X Nombre de laboratoires implantés à l'étranger par pays
Number of laboratories abroad per country

Brussels

European Union
✉ dei-bruxelles@cnrs.fr
🌐 <https://international.cnrs.fr/bureau-de-bruxelles/>

Melbourne

Oceania
✉ dei-melbourne@cnrs.fr
🌐 <https://melbourne.office.cnrs.fr/>

Nairobi

East, West & Central Africa
✉ benoit.hazard@cnrs.fr

New Delhi

India
✉ dei-newdelhi@cnrs.fr
🌐 <https://india.cnrs.fr/>

Ottawa

Canada
✉ dei-ottawa@cnrs.fr
🌐 <https://ottawa.office.cnrs.fr/>

Beijing

China
✉ dei-beijing@cnrs.fr
🌐 <https://beijing.office.cnrs.fr/>

Pretoria

Southern Africa
✉ dei-pretoria@cnrs.fr
🌐 <https://www.ird.fr/afrique-australe-IRD-CNRS-CIRAD>

São Paulo

South America
✉ dei-sao-paulo@cnrs.fr
🌐 <https://sao-paulo.office.cnrs.fr/>

Singapore

ASEAN
✉ dei-singapour@cnrs.fr
🌐 <https://singapore.office.cnrs.fr/>

Tokyo

Japan, Korea, Taiwan
✉ dei-tokyo@cnrs.fr
🌐 <https://tokyo.office.cnrs.fr/>

Washington DC

USA, Mexico
✉ dei-washington@cnrs.fr
🌐 <https://washington.office.cnrs.fr/>

© Christian MOREL / LISN / CNRS Images



Les services et les personnes utiles pour votre carrière

Services and people to help you with your career

Bien accueillir les collègues du monde entier : le Centre expert pour l'accueil des ressortissants étrangers (CEARE) vous aide à obtenir vos documents de séjour. Contacter les services RH de votre délégation.

To welcome our colleagues from all over the world, the expert centre CEARE will help you obtain your residence permits. Contact your regional office's HR department.

Piloter la mise en œuvre des plans gouvernementaux, dont la protection du potentiel scientifique et technique (humains, matériels et immatériels), est de la responsabilité du fonctionnaire sécurité défense (FSD).

The Defence and Security Officer (FSD) is responsible for overseeing the implementation of government plans, including the protection of scientific and technical resources (whether human, material or non material).

FSD.missions@cnr.fr

Promouvoir l'égalité entre les femmes et les hommes dans les politiques de l'établissement, avec la Mission pour la place des femmes.

The Mission for Women's Integration seeks to promote equality between men and women through the Institution's policy.

<https://mpdf.cnr.fr/mpdf>

Prévenir les risques professionnels, assurer la sécurité des personnes, des biens et la protection de l'environnement : les ingénieurs de prévention sont présents dans chaque délégation et dans les laboratoires, tout comme les services médicaux pour protéger votre santé au travail.

In charge of preventing occupational risks, ensuring the safety of people and property, and protecting the environment, prevention engineers are at your side in each regional office and in the laboratories, along with medical services to protect your health at work.

https://intranet.cnr.fr/prevention_securite/Pages/default.aspx

Assurer la protection des biens et des personnes, en lien avec les délégations et les directeurs d'Unités, est de la responsabilité du Directeur de la sûreté (DIRSU).

The Head of Security (DIRSU) is responsible for ensuring the protection of people and property, in conjunction with the regional offices and heads of laboratories.

Accompagner votre carrière, dans chaque délégation régionale vous trouverez des ressources humaines à votre écoute ainsi qu'en consultant le Portail emploi, qui propose les offres de recrutement et les campagnes de mobilités (NOEMI et FSEP).

To help with your career, a human resources department is available in each regional office. You can also visit the employment portal to look at job offers and new vacancies within the CNRS Internal Mobility Schemes (NOEMI and FSEP).

<https://emploi.cnr.fr/>

Prévenir et gérer les difficultés relationnelles dans le cadre du travail, les problèmes administratifs avec un service du CNRS : une médiatrice vous accompagne.

A mediator is on hand to help you prevent and manage relationship issues in the workplace or administrative problems with a CNRS department.

https://intranet.cnr.fr/Vie_interne/mediation/Pages/default.aspx

Organiser vos vacances, voyages, tarifs préférentiels, activités culturelles et sportives, découvrez sans attendre l'offre du CAES du CNRS. To organise your holidays, cultural and sporting activities or to obtain preferential rates, visit the CNRS CAES.

www.caes.cnr.fr

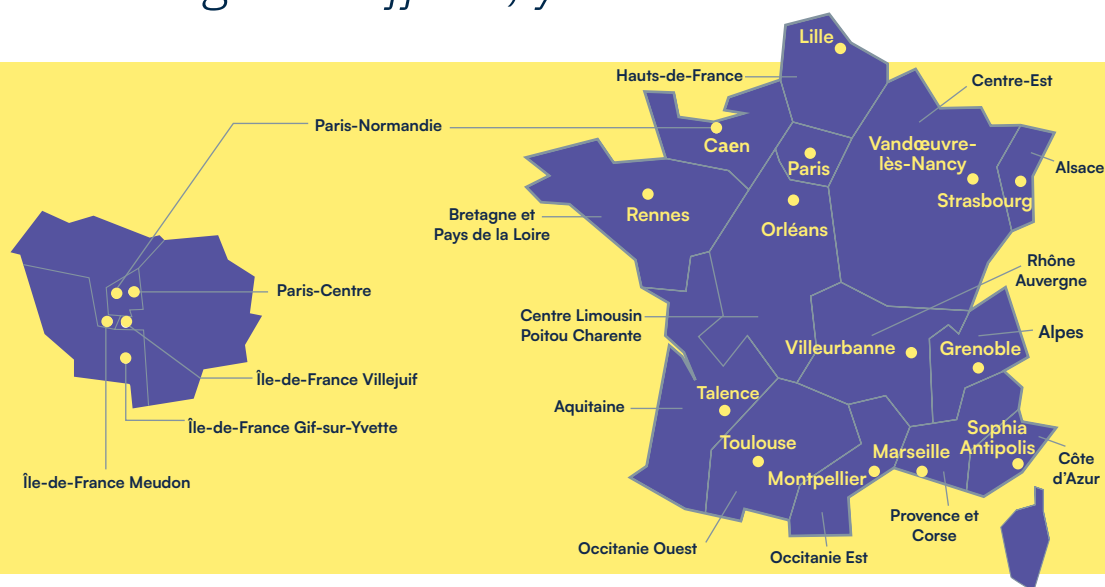
Maintenir le lien avec le CNRS après avoir travaillé un temps, ou longtemps, vous pourrez prolonger cette histoire avec le réseau Alumni.

The Alumni network allows you to keep in touch with the CNRS.

<https://alumni.cnr.fr>

Vos interlocutrices privilégiées, les 17 délégations régionales

The 17 regional offices, your main contact



Des services de proximité pour les personnels, les laboratoires et les collaborations avec des partenaires locaux.

In the regions, the CNRS provides services for the laboratories and local partners.

CNRS Île-de-France

Villejuif
www.iledefrance-villejuif.cnrs.fr
DR01

CNRS Paris-Centre

Paris
www.paris-centre.cnrs.fr
DR02

CNRS Île-de-France

Gif-sur-Yvette
www.iledefrance-gif.cnrs.fr
DR04

CNRS Île-de-France

Meudon
www.iledefrance-meudon.cnrs.fr
DR05

CNRS Centre-Est

Vandœuvre-lès-Nancy
www.centre-est.cnrs.fr
DR06

CNRS Rhône Auvergne

Villeurbanne
www.rhone-auvergne.cnrs.fr
DR07

CNRS Centre Limousin Poitou Charente

Orléans
www.centre-limousin-poitou-charente.cnrs.fr
DR08

CNRS Alsace

Strasbourg
www.alsace.cnrs.fr
DR10

CNRS Alpes

Grenoble
www.alpes.cnrs.fr
DR11

CNRS Provence et Corse

Marseille
www.provence-corse.cnrs.fr
DR12

CNRS Occitanie Est

Montpellier
www.occitanie-est.cnrs.fr
DR13

CNRS Occitanie Ouest

Toulouse
www.occitanie-ouest.cnrs.fr
DR14

CNRS Aquitaine

Talence
www.aquitaine.cnrs.fr
DR15

CNRS Paris-Normandie*

Site à Paris
Site à Caen, Normandie
www.paris_normandie.cnrs.fr
DR16

CNRS Bretagne et Pays de la Loire

Rennes
www.bretagne-pays-de-la-loire.cnrs.fr
DR17

CNRS Hauts-de-France

Lille
www.hauts-de-france.cnrs.fr
DR18

CNRS Côte d'Azur

Sophia Antipolis
www.cote-azur.cnrs.fr
DR20

*Les unités de l'étranger et d'Outre-mer sont rattachées à la DR16

*Units abroad and in French overseas territories are part of the DR16

Les ressources numériques utiles

Useful digital resources

1 Intranet

Toutes les informations et actualités utiles pour exercer votre métier en France et à l'international.

All the necessary information and latest news for carrying out your work in France and abroad.

<https://intranet.cnrs.fr>

3 Doc'utiles

Référentiel documentaire administratif.

Administrative guide.

<https://docutiles.cnrs.fr>

5 Agate-Tempo

Permet de poser vos congés et piloter votre compte épargne temps.

Allows you to take time off and manage your time savings account.

<https://agate-tempo.cnrs.fr>

7 Ariane

Plateforme de gestion des activités et des documents de ressources humaines : remboursement des titres de transport, inscription à une formation, télétravail, arrêt maladie...

Ariane is a platform for managing human resources activities and documents: reimbursement of transport tickets, registration for training, teleworking, sick leave, etc.

<https://ariane.cnrs.fr>

2 Magelan

Le portail multi services personnalisable facilite l'accès à tous les outils du CNRS et à vos espaces collaboratifs CoRe, visioconférence et web mail.

A customisable multi-service portal, providing easy access to all CNRS tools and to your CoRe, videoconference and Webmail collaborative spaces.

<https://magelan.cnrs.fr>

4 Communication

Les outils : la charte graphique, les logos, les guides et procédures, les conseils pour créer des contenus, organiser des événements...

Tools: Graphic guidelines, logos and procedures, advice on creating content, organising events, etc.

https://intranet.cnrs.fr/Cnrs_pratique/communiquer/Pages/default.aspx

6 ESR Mission

Pour vos déplacements en France et à l'international.

Software for your professional travels in France and abroad.

https://intranet.cnrs.fr/Cnrs_pratique/partir_mission/Pages/default.aspx

8 Annuaire // Directory

Rechercher vos contacts : personnels, unités et équipes.

Directory to find your contacts: personnel, units and teams.

<https://annuaire.cnrs.fr>

Le dialogue social

Social dialogue

https://intranet.cnrs.fr/CNRS_pratique/recruter/dialogueSocial/Pages/default.aspx

5 organisations syndicales
trade unions



CFDT Recherche <https://cfdt-recherche-epst.org/>

SNTRS-CGT <https://web.sntrscgt.fr/>

SNCS FSU <https://sncs.fr/>

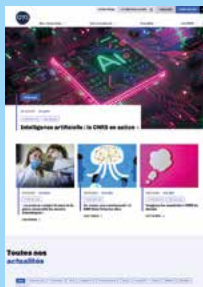
SNPTES-UNSA <https://www.snptes.fr/>

SUD Recherche <https://www.sud-recherche.org/>

Partager les connaissances scientifiques

Sharing scientific knowledge

SOCIAL MEDIA



INTERNET

- > actualités de la recherche et du CNRS
- > *research and CNRS news*

www.cnrs.fr/

- > actualités pour l'international
- > *international events*

<https://news.cnrs.fr/>



COMMUNIQUÉ

Contrôler un bras robot pour le handicap : le projet **EXTENDER** lauréat du Concours national d'innovation en robotique

PRESSE

- > conférences de presse, communiqués de presse et media training
- > *press conferences, press releases and media training*

presse@cnrs.fr

<https://mt180.fr>



CNRS ÉDITIONS

<https://www.cnrseditions.fr/>



ÉVÉNEMENTS

- > salons, expositions, conférences

EVENTS

- > *shows, exhibitions, conferences*

<https://echappeesinattendues.cnrs.fr/>

CNRS IMAGES PHOTOS & VIDÉOS



<https://images.cnrs.fr/>

© Claude DELHAYE/CNRS Images

MAGAZINES

- > CNRS LE JOURNAL

<https://lejournal.cnrs.fr/>

- > CARNETS DE SCIENCE

<https://carnetsdescience-larevue.fr/>

LE CNRS EN 10 DATES CLÉS

THE CNRS IN 10 KEY DATES

1939

Création du CNRS, à l'initiative de Jean Zay et de Jean Perrin, sous la direction d'Henri Laugier.
The CNRS is created at the initiative of Jean Zay and Jean Perrin, under the supervision of Henri Laugier

1

1954

Première médaille d'or du CNRS attribuée à Emile Borel.

First CNRS gold medal awarded to Emile Borel

4

1945

Création du Comité national de la recherche scientifique.
Creation of the National Committee for Scientific research

3

1966

Création des premiers laboratoires associés, précurseurs de nos unités mixtes.
Launch of the first laboratory partnerships, precursors for our joint units

5

7

1992

Création de CNRS Innovation, structure nationale de valorisation et de transfert de technologie du CNRS.
Creation of CNRS Innovation, a national structure for the transfer of CNRS technology

6

1975

Médaille d'or attribuée à Christiane Desroches Noblecourt, première scientifique médaillée.
First gold medal awarded to a female scientist, Christiane Desroches Noblecourt

8

2004

Création au Japon de la première unité mixte internationale entre le CNRS et l'université de Tokyo.
The first international joint unit is established in Japan, between the CNRS and Tokyo University

1982

Le CNRS devient le premier établissement public à caractère scientifique et technologique.
The CNRS becomes the first public scientific and technological institution

9

2009

Création des dix Instituts du CNRS.
Creation of the ten CNRS Institutes

10

2018

Création de la Mission pour les initiatives transverses et interdisciplinaires (MITI) du CNRS afin d'encourager les interactions entre scientifiques et l'émergence de nouveaux sujets.
The MITI is set up to encourage interactions between scientists and the emergence of new topics

Une histoire qui se poursuit avec vous...

A story that continues with you...



3, rue Michel-Ange
75794 Paris Cedex 16
France
+33 1 44 96 40 00
www.cnrs.fr

