



cnrs

BIENVENUE  
au **CNRS**

WELCOME  
*to the **CNRS***

2026

Photo de couverture :  
Nathalie Gaborit, lauréate de la médaille de bronze du CNRS 2022, est chercheuse en biologie à l'institut du thorax, à Nantes.

© Jean-Claude MOSCHETTI / CNRS Images

*Cover photograph:*  
Nathalie Gaborit, winner of the 2022 CNRS Bronze medal, is a biology researcher at Institut du Thorax in Nantes (western France).



Direction de la publication : Antoine Petit  
Conception graphique : Clare Jones, agence CJP

Cette plaquette est éditée par le service de la communication interne et de la marque employeur, direction de la communication du CNRS.

*Editor: Antoine Petit*  
*Graphic design and layout: Clare Jones, CJP agency*  
*This brochure is published by the CNRS Communications Department.*

Impression : IFSeM  
Dépôt légal mars 2026

*Printing: IFSeM*  
*March 2026*



## Une belle histoire commence

Vous qui venez de France ou d'ailleurs pour rejoindre le CNRS, un des acteurs les plus prestigieux de la recherche mondiale, vous allez embrasser une carrière d'une très grande richesse.

Elle sera nourrie de nombreux partenariats, de rencontres et d'échanges entre des communautés de tous horizons.

Travailler au CNRS, c'est développer une recherche fondamentale, ou contribuer à le faire, et la mettre au service de la société, en veillant à limiter son empreinte environnementale; c'est porter les valeurs nobles d'éthique et d'intégrité, d'égalité femmes-hommes, d'inclusion et d'ouverture.

**Antoine Petit, Président-directeur général**

## *A wonderful story is about to begin*

You have come from France or further afield to join the National Centre for Scientific Research (CNRS), one of the world's most prestigious players in world research, and are about to embark on a highly rewarding career.

This career will be nurtured by numerous partnerships, encounters, meetings and exchanges between communities from all horizons.

Working at the CNRS, means developing basic research, or contributing to do so, for the benefit of society, while making sure to limit its environmental footprint. It also means upholding the noble values of ethics and integrity, gender equality, inclusiveness and openness.

**Antoine Petit, Chairman and CEO**



© CNRS Images

## Chiffres clés Key figures

### EUROPE

**1** premier bénéficiaire du programme-cadre européen Horizon Europe  
first beneficiary of the European research and innovation fund Horizon Europe

### RECHERCHE // RESEARCH

**55 000**

publications issues des laboratoires sous tutelle CNRS  
publications from laboratories under the CNRS's authority

dont // including  
**65%** avec un laboratoire étranger  
with a foreign laboratory

### INNOVATION

**100** start-up issues des laboratoires sous tutelle CNRS créées par an  
start-ups created each year from laboratories supervised by the CNRS

plus de // more than  
**9 000** familles de brevets  
patent families

### BUDGET

**4** milliards d'euros  
billion euros

dont // including

**1** milliard d'euros de ressources propres  
billion euros of CNRS-generated income

### LE PERSONNEL // WORKFORCE

**34 000** personnels  
staff

dont // including

**29 000** scientifiques  
scientists

**200** métiers d'accompagnement et d'appui à la recherche  
support functions dedicated to research

parmi les scientifiques recrutés en 2023  
among the scientists recruited in 2023

**34%** viennent de l'international  
come from abroad

**43%** sont des femmes  
are women

source 2023

## Contribuer à la transition environnementale Contribute to environmental transition

Contributeur majeur aux travaux du GIEC et de l'IPBES, le CNRS a un rôle capital pour alerter les sociétés sur le changement climatique et l'effondrement de la biodiversité. Ce rôle l'oblige à intégrer les enjeux environnementaux dans l'ensemble de ses activités. Des métiers de la recherche aux fonctions support, le CNRS cherche à mesurer et limiter l'impact environnemental de ses activités.

En lien avec ses partenaires, le CNRS s'engage dans la transition environnementale. Le schéma directeur de développement durable et de responsabilité sociétale (DD&RS 2024-2027) constitue sa feuille de route pour les années à venir. Il accompagne dans les unités, les délégations régionales et les instituts, des réseaux de référentes et référents pour la transition environnementale.

As a major contributor to the work of the IPCC and IPBES, the CNRS has a key role to play in raising society's awareness of climate change and the collapse of biodiversity. This role requires it to integrate environmental issues into all its activities. From research to support functions, the CNRS endeavours to measure and reduce the environmental impact of its activities.

In conjunction with its partners, the CNRS is committed to the environmental transition. The Sustainable Development and Social Responsibility Master Plan (SD&RS 2024-2027) is its roadmap for the coming years. It supports networks of environmental transition representatives in the units, regional offices and institutes.

Devenez acteur, take part [https://intranet.cnrs.fr/vie\\_interne/durable/](https://intranet.cnrs.fr/vie_interne/durable/)

© David GIRON / IRBI / CNRS Images



# La recherche fondamentale au service de la société

## Basic research for the benefit of society

Acteur majeur de la recherche fondamentale à l'échelle mondiale, le CNRS est le seul organisme français actif dans tous les domaines scientifiques.

Sa position singulière de multispécialiste lui permet d'associer les différentes disciplines pour éclairer et appréhender les défis du monde contemporain, en lien avec les acteurs publics et socio-économiques.

Ensemble, les sciences se mettent au service d'un progrès durable qui bénéficie à l'ensemble de la société.

*A major player in basic research worldwide, the CNRS is the only French organisation active in all scientific fields.*

*Its unique position as a multi-specialist enables it to bring together all of the scientific disciplines in order to shed light on and understand the challenges of today's world, in connection with public and socio-economic stakeholders.*

*Together, the different sciences contribute to sustainable progress that benefits society as a whole.*

© Erwan AMICE / LEMAR / CNRS Images

© Marie ROUGE



# Les trois piliers d'activité du CNRS

## The three pillars of the CNRS's activity



### LA RECHERCHE À 360°

Fort de plus de 80 ans de recherches fondamentales, de l'exploration du vivant, de l'espace et de la matière à celle des sociétés humaines, le CNRS mobilise l'ensemble des sciences pour appréhender les défis du monde contemporain dans toute leur complexité, en lien avec les organisations de terrain.

### L'INNOVATION À IMPACT

Le CNRS encourage et accompagne la mise en application des résultats de la recherche pour les transformer en innovations sociales et technologiques, concrètes et durables, pour les entreprises comme pour la société.

### LE PARTAGE DES SAVOIRS

Le CNRS est le fervent militant d'une société de la connaissance, et d'une science ouverte et ancrée dans son époque. Il promeut une circulation large des savoirs et de la culture scientifique, et accompagne les décisionnaires dans le développement des politiques publiques.

### RESEARCH THAT COVERS THE WHOLE SPECTRUM OF SCIENTIFIC DISCIPLINES

*The CNRS has more than 80 years' experience in basic research, exploring the living world, space, matter and human societies. It can leverage all fields of science to understand today's global challenges in all their complexity, in conjunction with organisations in the field.*

### DISRUPTIVE INNOVATION

*The CNRS encourages and supports the application of research results to transform them into concrete and long-lasting social and technological innovations that benefit both companies and society.*

### KNOWLEDGE-SHARING

*The CNRS is a strong advocate of a knowledge-based society, and of an open science that is deeply rooted in its era. It promotes the wide circulation of knowledge and scientific culture, and supports decision-makers in developing public policies.*



# Le CNRS au service des laboratoires et des scientifiques

## The CNRS at the service of laboratories and scientists

CONSEIL D'ADMINISTRATION  
BOARD OF TRUSTEES

Missions & Personnes référentes  
Missions and representatives

Égalité, inclusion, handicap, médiation, signalements  
Equality, inclusiveness, handicap, mediation, reporting

Déontologie, éthique, intégrité, laïcité, antiracisme, antisémitisme  
Ethics, integrity, secularism, antiracism, antisemitism

Direction générale // General Management

Président-directeur général // Chairman and CEO

Direction générale déléguée à la science  
Scientific Office

Direction générale déléguée à l'innovation  
Innovation Office

Direction générale déléguée aux ressources  
Resources Office

Filiales  
Subsidiaries

CNRS Éditions

Fondation CNRS  
CNRS Foundation

CNRS Innovation

CNRS à Singapour  
CNRS at Singapore

Initiatives transverses et interdisciplinarité  
Cross Disciplinary Initiatives and Interdisciplinarity

Science ouverte et infrastructures numériques  
Open Science and Digital infrastructures

Très grandes Infrastructures de recherche  
Very Large Research Infrastructures

Expertises collectives  
Collective Expertise

Transition environnementale et RSE  
Environmental Transition and CSR

10 Instituts

10 Institutes

Politique scientifique nationale

National scientific policy

CNRS Biologie // Biology  
CNRS Chimie // Chemistry  
CNRS Écologie & Environnement  
Ecology & Environment  
CNRS Ingénierie // Engineering  
CNRS Mathématiques // Mathematics  
CNRS Nucléaire & Particules  
Nuclei & Particles  
CNRS Physique // Physics  
CNRS Sciences humaines & sociales  
Humanities & Social Sciences  
CNRS Sciences informatiques  
Informatics  
CNRS Terre & Univers // Earth & Space

1100 Unités de recherche ou d'appui et de recherche avec des partenaires académiques

1100 Research or Support and Research Units with academic partners

80 Laboratoires à l'étranger  
Laboratories abroad

300 Laboratoires avec des industriels  
Laboratories with industry

17 Délégations régionales

17 Regional Offices

Soutien de proximité aux laboratoires

Local support for the laboratories

11 Bureaux dans le monde

11 Representative Offices

Bruxelles // Brussels  
Melbourne  
Nairobi  
New Delhi  
Ottawa  
Pékin // Beijing  
Pretoria  
São Paulo  
Singapour // Singapore  
Tokyo  
Washington

Le Comité national de la recherche scientifique

instances indépendantes d'évaluation et de conseil scientifiques placées auprès du CNRS

The National Committee for Scientific Research

independent scientific evaluation and advisory bodies attached to the CNRS

Conseil scientifique  
Scientific Board

# Le CNRS dans le monde

## The CNRS worldwide



**Bureaux de représentation**  
Representative offices abroad

**x** Nombre de laboratoires implantés à l'étranger par pays  
Number of laboratories abroad per country

### Brussels

European Union  
✉ dei-bruxelles@cnrs.fr  
🌐 <https://international.cnrs.fr/bureau-de-bruxelles/>

### Melbourne

Oceania  
✉ dei-melbourne@cnrs.fr  
🌐 <https://melbourne.office.cnrs.fr/>

### Nairobi

East, West & Central Africa  
✉ benoit.hazard@cnrs.fr

### New Delhi

India  
✉ dei-newdelhi@cnrs.fr  
🌐 <https://india.cnrs.fr/>

### Ottawa

Canada  
✉ dei-ottawa@cnrs.fr  
🌐 <https://ottawa.office.cnrs.fr/>

### Beijing

China  
✉ dei-beijing@cnrs.fr  
🌐 <https://beijing.office.cnrs.fr/>

### Pretoria

Southern Africa  
✉ dei-pretoria@cnrs.fr  
🌐 <https://www.ird.fr/afrique-australe-IRD-CNRS-CIRAD>

### São Paulo

South America  
✉ dei-sao-paulo@cnrs.fr  
🌐 <https://sao-paulo.office.cnrs.fr/>

### Singapore

ASEAN  
✉ dei-singapour@cnrs.fr  
🌐 <https://singapore.office.cnrs.fr/>

### Tokyo

Japan, Korea, Taiwan  
✉ dei-tokyo@cnrs.fr  
🌐 <https://tokyo.office.cnrs.fr/>

### Washington DC

USA, Mexico  
✉ dei-washington@cnrs.fr  
🌐 <https://washington.office.cnrs.fr/>

© Christian MOREL / LISN / CNRS Images



Source Direction Europe et international // DEI : 10/2024

# Les services et les personnes utiles pour votre carrière

## Services and people to help you with your career

**Bien accueillir les collègues du monde entier** : le Centre expert pour l'accueil des ressortissants étrangers (CEARE) vous aide à obtenir vos documents de séjour. Contacter les services RH de votre délégation.

*To welcome our colleagues from all over the world, the expert centre CEARE will help you obtain your residence permits. Contact your regional office's HR department.*

**Piloter la mise en œuvre des plans gouvernementaux**, dont la protection du potentiel scientifique et technique (humains, matériels et immatériels), est de la responsabilité du fonctionnaire sécurité défense (FSD).

*The Defence and Security Officer (FSD) is responsible for overseeing the implementation of government plans, including the protection of scientific and technical resources (whether human, material or non material).*

[FSD@cnrs.fr](mailto:FSD@cnrs.fr)

**Prévenir et gérer les difficultés relationnelles** dans le cadre du travail, les problèmes administratifs avec un service du CNRS : une médiatrice vous accompagne.

*A mediator is on hand to help you prevent and manage relationship issues in the workplace or administrative problems with a CNRS department.*

[https://intranet.cnrs.fr/Vie\\_interne/mediation/Pages/default.aspx](https://intranet.cnrs.fr/Vie_interne/mediation/Pages/default.aspx)

**Prévenir les risques professionnels**, assurer la sécurité des personnes, des biens et la protection de l'environnement : les ingénieurs de prévention sont présents dans chaque délégation et dans les laboratoires, tout comme les services médicaux pour protéger votre santé au travail.

*In charge of preventing occupational risks, ensuring the safety of people and property, and protecting the environment, prevention engineers are at your side in each regional office and in the laboratories, along with medical services to protect your health at work.*

[https://intranet.cnrs.fr/prevention\\_securite/Pages/default.aspx](https://intranet.cnrs.fr/prevention_securite/Pages/default.aspx)

**Assurer la protection des biens et des personnes**, en lien avec les délégations et les directeurs d'Unités, est de la responsabilité du Directeur de la sûreté (DIRSU).

*The Head of Security (DIRSU) is responsible for ensuring the protection of people and property, in conjunction with the regional offices and heads of laboratories.*

**Accompagner votre carrière**, dans chaque délégation régionale vous trouverez des agents des ressources humaines à votre écoute.

*To help with your career, a human resources department is available in each regional office.*

<https://www.cnrs.fr/fr/delegations-regionales-du-cnrs>

Pour les campagnes de concours, sélection et mobilité interne.

*For competition campaigns, selection and internal mobility.*

<https://carrieres.cnrs.fr/>

**Promouvoir l'égalité** entre les femmes et les hommes dans les politiques de l'établissement, avec la Mission pour la place des femmes.

*The Mission for Women's Integration seeks to promote equality between men and women through the Institution's policy.*

<https://mpdf.cnrs.fr/>

**Organiser vos vacances**, voyages, tarifs préférentiels, activités culturelles et sportives, découvrez sans attendre l'offre du CAES du CNRS.

*To organise your holidays, cultural and sporting activities or to obtain preferential rates, visit the CNRS CAES.*

[www.caes.cnrs.fr](http://www.caes.cnrs.fr)

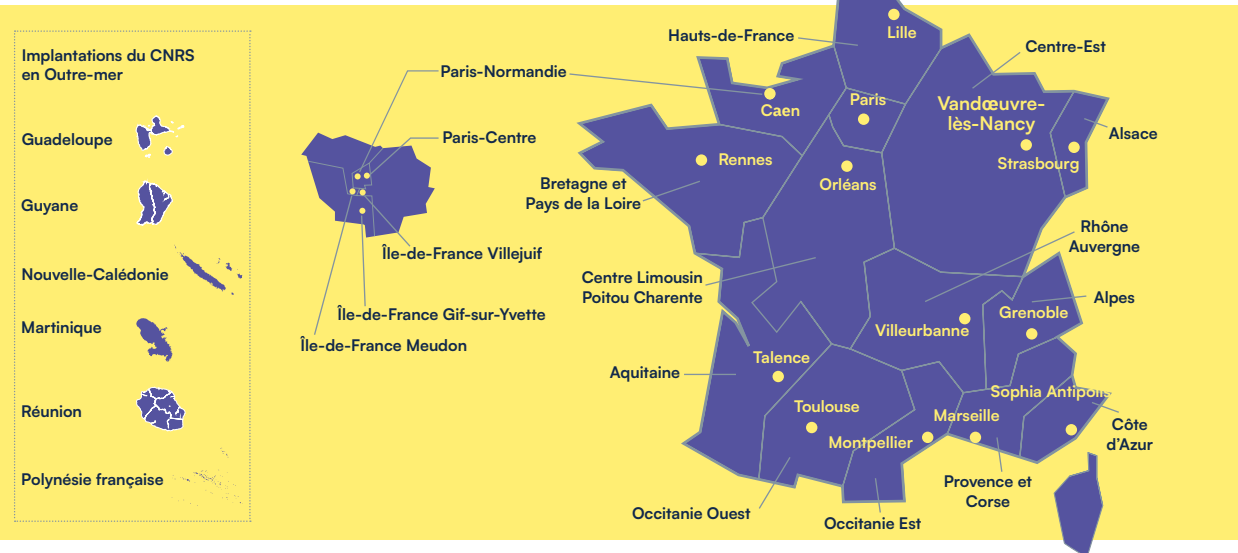
**Maintenir le lien avec le CNRS** après avoir travaillé un temps, ou longtemps, vous pourrez prolonger cette histoire avec le réseau Alumni.

*The Alumni network allows you to keep in touch with the CNRS.*

<https://alumni.cnrs.fr>

# Vos interlocutrices privilégiées, les 17 délégations régionales

## The 17 regional offices, your main contact



### Des services de proximité pour les personnels, les laboratoires et les collaborations avec des partenaires locaux.

In the regions, the CNRS provides services for the laboratories and local partners.

#### CNRS Île-de-France

Villejuif  
www.iledefrance-villejuif.cnrs.fr  
**DR01**

#### CNRS Paris-Centre

Paris  
www.paris-centre.cnrs.fr  
**DR02**

#### CNRS Île-de-France

Gif-sur-Yvette  
www.iledefrance-gif.cnrs.fr  
**DR04**

#### CNRS Île-de-France

Meudon  
www.iledefrance-meudon.cnrs.fr  
**DR05**

#### CNRS Centre-Est

Vandœuvre-lès-Nancy  
www.centre-est.cnrs.fr  
**DR06**

#### CNRS Rhône Auvergne

Villeurbanne  
www.rhone-auvergne.cnrs.fr  
**DR07**

#### CNRS Centre Limousin Poitou Charente

Orléans  
www.centre-limousin-poitou-charente.cnrs.fr  
**DR08**

#### CNRS Alsace

Strasbourg  
www.alsace.cnrs.fr  
**DR10**

#### CNRS Alpes

Grenoble  
www.alpes.cnrs.fr  
**DR11**

#### CNRS Provence et Corse

Marseille  
www.provence-corse.cnrs.fr  
**DR12**

#### CNRS Occitanie Est

Montpellier  
www.occitanie-est.cnrs.fr  
**DR13**

#### CNRS Occitanie Ouest

Toulouse  
www.occitanie-ouest.cnrs.fr  
**DR14**

#### CNRS Aquitaine

Talence  
www.aquitaine.cnrs.fr  
**DR15**

#### CNRS Paris-Normandie\*

Site à Paris  
Site à Caen, Normandie  
www.paris\_normandie.cnrs.fr  
**DR16**

#### CNRS Bretagne et Pays de la Loire

Rennes  
www.bretagne-pays-de-la-loire.cnrs.fr  
**DR17**

#### CNRS Hauts-de-France

Lille  
www.hauts-de-france.cnrs.fr  
**DR18**

#### CNRS Côte d'Azur

Sophia Antipolis  
www.cote-azur.cnrs.fr  
**DR20**

\*Les unités de l'étranger et d'Outre-mer sont rattachées à la DR16  
\*Units abroad and in French overseas territories are part of the DR16

# Les ressources numériques utiles

## Useful digital resources

### 1 Intranet

Toutes les informations et actualités utiles pour exercer votre métier en France et à l'international.  
All the necessary information and latest news for carrying out your work in France and abroad.

<https://intranet.cnrs.fr>

### 3 Communication

Charte graphique, logos, guides et procédures, conseils pour créer des contenus, organiser des événements.  
Graphic guidelines, logos and procedures, advice on creating content, organising events.

[https://intranet.cnrs.fr/Cnrs\\_pratique/communiquer/Pages/default.aspx](https://intranet.cnrs.fr/Cnrs_pratique/communiquer/Pages/default.aspx)

### 5 ESR Mission

Pour vos déplacements en France et à l'international.  
Software for your professional travels in France and abroad.

[https://intranet.cnrs.fr/Cnrs\\_pratique/partir\\_mission/Pages/default.aspx](https://intranet.cnrs.fr/Cnrs_pratique/partir_mission/Pages/default.aspx)

### 7 Agate-Tempo

Permet de poser vos congés et piloter votre compte épargne temps.  
Allows you to take time off and manage your time savings account.

<https://agate-tempo.cnrs.fr>

### 2 Magelan

Le portail multi services personnalisable et collaboratif.  
A customisable and collaborative multi-service portal.

<https://magelan.cnrs.fr>

### 4 Emmy via Magelan portail

Agent conversationnel sécurisé basé sur de l'intelligence artificielle générative.  
A secure conversational agent based on generative artificial intelligence.

<https://magelan.cnrs.fr>

### 6 Ariane

Plateforme de gestion des activités et des documents de ressources humaines.  
Ariane is a platform for managing human resources activities and documents.

<https://ariane.cnrs.fr>

### 8 Doc'utiles

Référentiel documentaire administratif.  
Administrative guide.

<https://docutiles.cnrs.fr>

### 9 Annuaire // Directory

Permet de poser vos congés et piloter votre compte épargne temps.  
Allows you to take time off and manage your time savings account.

<https://annuaire.cnrs.fr>

### Le dialogue social

Social dialogue

[https://intranet.cnrs.fr/CNRS\\_pratique/recruter/dialogueSocial/Pages/default.aspx](https://intranet.cnrs.fr/CNRS_pratique/recruter/dialogueSocial/Pages/default.aspx)

5 organisations syndicales trade unions



CFDT Recherche

<https://cfdt-recherche-epst.org/>

SNTRS-CGT

<https://web.sntrscgt.fr/>

SNCS FSU

<https://sncs.fr/>

SNPTES-UNSA

<https://www.snptes.fr/>

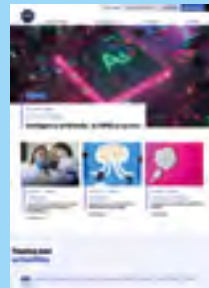
SUD Recherche

<https://www.sud-recherche.org/>

# Partager les connaissances scientifiques

## Sharing scientific knowledge

### SOCIAL MEDIA



### INTERNET

> actualités de la recherche et du CNRS  
> *research and CNRS news*

> actualités pour l'international  
> *international events*

<https://news.cnrs.fr/>

### PRESSE

> conférences de presse, communiqués de presse et media training  
> *press conferences, press releases and media training*

[presse@cnrs.fr](mailto:presse@cnrs.fr)

<https://mt180.fr>



### CNRS ÉDITIONS

<https://www.cnrseditions.fr/>



### ÉVÉNEMENTS

> salons, expositions, conférences

### EVENTS

> *shows, exhibitions, conferences*

<https://echappeesinattendues.cnrs.fr/>

### CNRS IMAGES PHOTOS & VIDÉOS



<https://images.cnrs.fr/>

© Claude DELHAYE/CNRS Images

### MAGAZINES

> CNRS LE JOURNAL

<https://lejournal.cnrs.fr/>

> CARNETS DE SCIENCE

<https://carnetsdescience-larevue.fr/>

# Le CNRS en 10 dates clés

## The CNRS in 10 key dates

1939

Création du CNRS, à l'initiative de Jean Zay et de Jean Perrin, sous la direction d'Henri Laugier.  
*The CNRS is created at the initiative of Jean Zay and Jean Perrin, under the supervision of Henri Laugier.*

1954

Première médaille d'or du CNRS attribuée à Emile Borel.  
*First CNRS gold medal awarded to Emile Borel.*

1945

Création du Comité national de la recherche scientifique.  
*Creation of the National Committee for Scientific research.*

1966

Création des premiers laboratoires associés, précurseurs de nos unités mixtes.  
*Launch of the first laboratory partnerships, precursors for our joint units.*

2004

Création au Japon de la première unité mixte internationale entre le CNRS et l'université de Tokyo.  
*The first international joint unit is established in Japan, between the CNRS and Tokyo University.*

1992

Création de CNRS Innovation, structure nationale de valorisation et de transfert de technologie du CNRS.  
*Creation of CNRS Innovation, a national structure for the transfer of CNRS technology.*

1982

Le CNRS devient le premier établissement public à caractère scientifique et technologique.  
*The CNRS becomes the first public scientific and technological institution.*

2009

Création des dix Instituts du CNRS.  
*Creation of the ten CNRS Institutes.*

2018

Création de la Mission pour les initiatives transverses et interdisciplinaires (MITI) du CNRS afin d'encourager les interactions entre scientifiques et l'émergence de nouveaux sujets.  
*The MITI is set up to encourage interactions between scientists and the emergence of new topics.*

2020

Création de la Fondation CNRS.  
*Creation of the CNRS Foundation.*

Une histoire qui se poursuit avec vous...

A story that continues with you...



3, rue Michel-Ange  
75794 Paris Cedex 16  
France  
+33 1 44 96 40 00  
[www.cnrs.fr](http://www.cnrs.fr)

